

119

עיצוב

מגזין עיצוב ופרינט
2008 119

עניין

בית ברמת גן

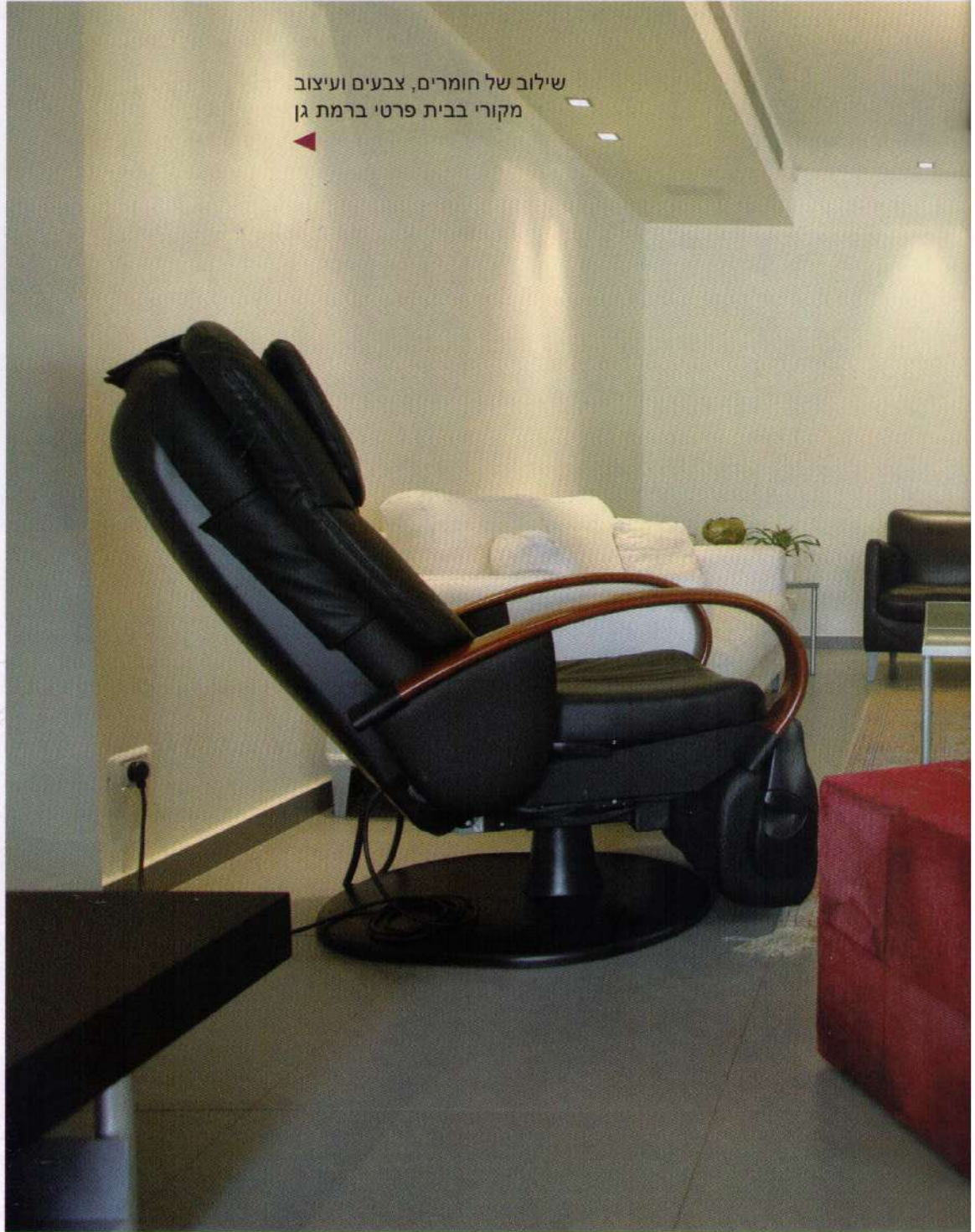
אדריכלות פנים: ערן צ'כמוביץ

צילום: אבי ולדמן



של תאורה

שילוב של חומרים, צבעים ועיצוב
מקורי בבית פרטי ברמת גן





קר דומיננטי במדר שינה הורים



“ זהו בית עם טיח אפור בטון, שהשכנים שואלים אם העבודה לא נגמרה”, מתלוצץ האדריכל בבואו לתאר את הבית בתכנון ברמת גן. כך, על מגרש בשטח 400 מ"ר בנוי בית בשטח 180 מ"ר, שמצבו דרש הריסה והחלט לשפצו מא' ועד ת'.

הלקוח ביקש ליצור חיבור בין חדר המגורים לחצר כך שתהיה חלוקה ברורה בין החלל הציבורי, הכולל את חדר המגורים, פינת אוכל והמטבח לבין אזור חדרי השינה, כמו כן יחידת הורים גדולה הכוללת מקלחת וחדר ארונות במפלס נפרד.

תחילה, כל מחיצות חלוקת פנים של הבית נהרסו, ובהתאם לאילוצים הקיימים הכוללים עמודים, פתחים, כיווני אוויר וגובה החלל – התחיל תהליך התכנון. “לפי הפרוגרמה (בקשות הלקוח) והאמת שלי יצרתי בית שנעים לחיות בו, עם חלל זורם ומעוצב שנוצר על ידי טיפול בפרטים הקטנים שמתחברים ויוצרים אופי לבית, אופי שכמונן מתחבר לאופי בעליו. אני תמיד אומר ללקוחות שכאשר תהליך שיפוץ הבית נגמר, אני הולך לדרכי וחשוב שהם יתחברו לחומרים, לצבעים ולכל פרט אחר”, מספר האדריכל.

משער הכניסה לחצר מוביל שביל “דק” לאורך הבית אל דלת הכניסה המנותקת מקיר הבית, וביניהם חלוקי נחל. מצידו השני של השביל צמחייה. בכניסה ניצבת מחיצה היוצרת הפרדה בין המבוא לפינת הישיבה, בגמר טפט בגוון אדום (בגוון יין אדום). בצידה השני



הדק הנמתח לצד הבית



שירותי האורחים. דגש על הפרטים הקטנים

אופי הבית, "יש השואלים האם העבודה עוד לא נגמרה, והאם יש עוד גמר לקירות...".

אופי החלל נוצר גם באמצעות שימוש ב"קיר כוח" בחדרים השונים – קיר אחד שמקבל תשומת לב מיוחדת.

באמבטיית הילדים ישנו קיר ארון וכיורים בציפוי קרמיקה פסים צבעוני, כאשר שאר הקירות לבנים. ארון הכיורים שומר על פרופורציות האורך באמצעות ניתוק מהרצפה ומדגיש את כיוון פסי הקרמיקה. בחדר ההורים, "קיר הכוח" הוא קיר שנמצא מאחורי המיטה בציפוי טפט, היוצר אווירה רומנטית ועניין כאשר הקירות מסביבו בצבע שמנת בהיר.

מקלחת ההורים מקבלת אווירה שונה: שילוב בין ריצוף בגוון חלודה לחיפוי קירות באזורים רטובים בפסיפס שחור, ושאר הקירות בגמר שליכט אקרילי בגוון ירוק-אפור בהיר. לצד אלו, ניצב ארון אמבטיה מעץ בגוון "וונגה" עם כלים סניטרים לבנים.

וחובבי הפינוק מוזמנים תמיד אל החצר הפרטית, ובה רחבת "דק" עם ספא שקוע, גריל בנוי עם אחסון ושאר פינוקים. ■

של המחיצה שקועה טלוויזיית פלזמה, רמקולים וארון המערכת. מהלך המדרגות מעץ גושני מוביל ליחידת ההורים במפלס השני, כאשר החלל מתחת למדרגות נוצל לארון אחסון והמעקה עשוי מזכוכית שקופה כדי לשמור על מקסימום מבט פתוח לחדר המגורים. לצדי המדרגות פינת אוכל שבמרכזה תלוי גוף תאורה הבנוי מבקבוקי "קמפרי". צבעו האדום של גוף התאורה משתלב עם טפט המחיצה שבמרכז החלל. המטבח פתוח לפינת האוכל, אשר לצידה המעבר לחצר האחורית.

המסדרון מוביל אל שירותי האורחים שמוארים על ידי גוף תאורה עם אהיל שיוצר אווירה רומנטית וצויר על הקירות מהצל שהוא מטיל עליהם. בהמשך המסדרון נמצאים חדרי שינה ילדים ואמבטיה ילדים.

האווירה בחלל נוצרת על ידי החומרים והתאורה, שילוב בין ריצוף אריחי גרניט פורצלן בגודל 60/60 ס"מ בגוון בטון, קירות צבעיים בגוון שמנת בהיר, ריהוט עץ אלון בגוון כהה, עם תאורת הלוגן שקועה בתקרה אשר יוצרת החוזר אור חמים מהקירות, ועוד. השימוש בחלונות בלגיים מפרופיל אלומיניום בגוון אפור כהה, בשילוב טיח חוץ "וונגה" אפור-בטון, יוצר את



פינת מפנקת בנייה

עיצוב: 94