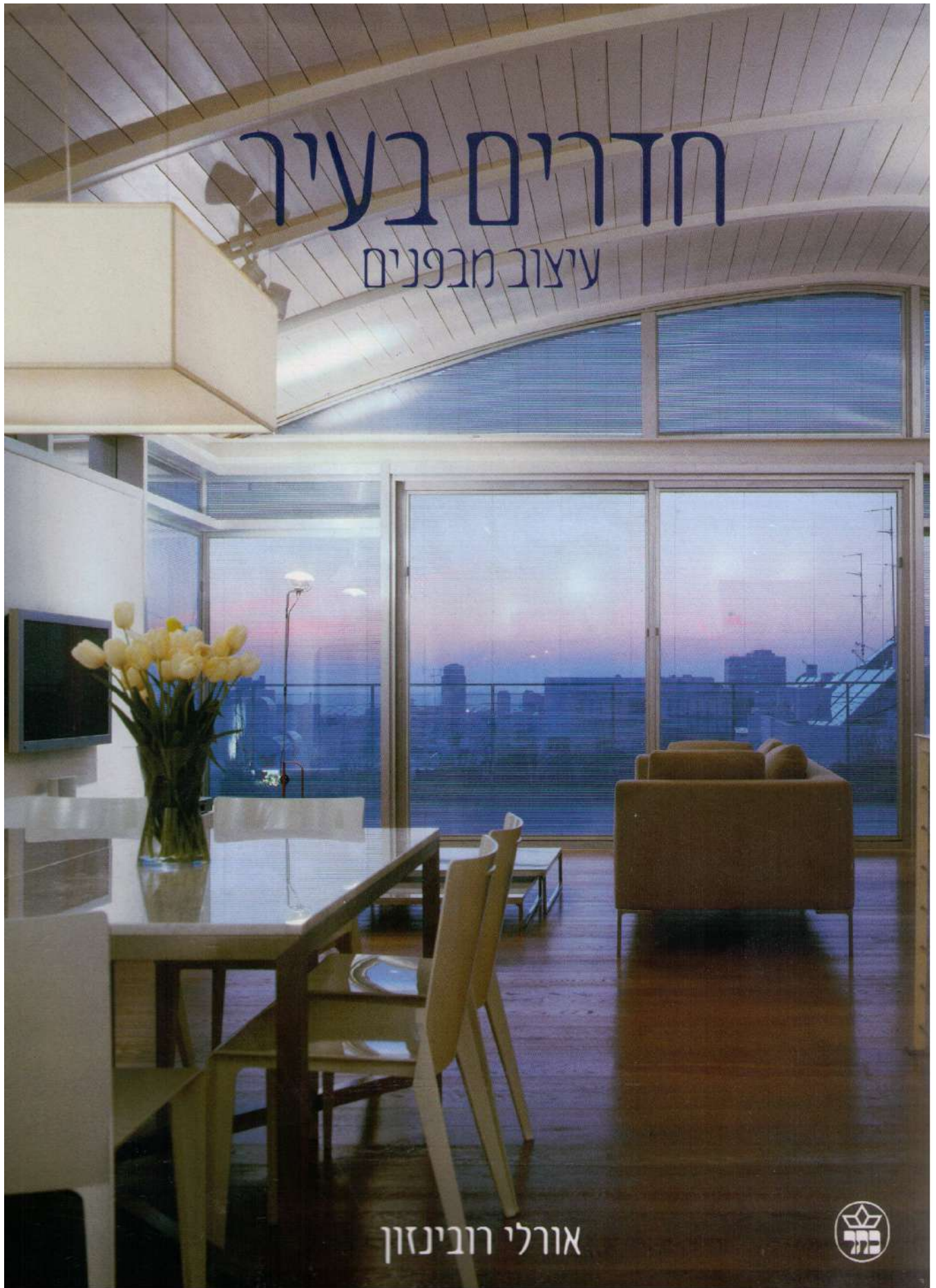


חדרים בעיר

עיצוב מבפנים



אורלי רובינזון





שלושה מפלסים בדירה עירונית

ארכיטקטורה פנימית באמצעות גרם מדרגות

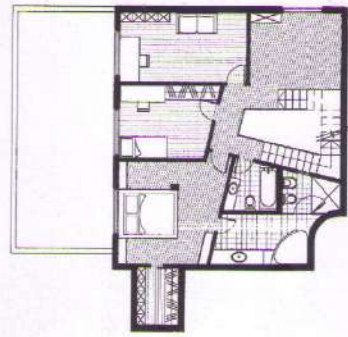
98

דירת גג בעלת שלושה מפלסים, ובה מערכת מדרגות המקשרת ביניהם ויוצרת קומפוזיציה מרתקת בחלל. המפלסים פתוחים אל מערכת המדרגות, דבר המעצים את תחושת הגובה. כבר בקומת הכניסה אפשר להתרשם מכך - ניתן להרים את המבט מקומת הכניסה כלפי הגג ולצפות במראה מרשים במיוחד של העמדת גרמי המדרגות בוויזות משתנות עד לחלון העליון שבגג. וכך גם בכיוון השני: אלו הנמצאים למעלה, במפלס חדרי השינה העליון, יכולים להתרשם ממראה מפלס הביניים עד לקומת הכניסה ולדלת הכניסה. תכנון זה מאפשר לדירה ליהנות מפתוחות מרבית בכל הממדים. הדירה מוצפת אור טבעי החודר מבעד לחלונות הממוקמים במפלסים שונים ובכיוונים שונים. גרם המדרגות מתחיל בקומת הכניסה, בסמוך לדלת הכניסה והמטבח. בחלקו התחתון של גרם המדרגות ממוקם ארון אחסנה המשמש את מבואת הכניסה. גרם המדרגות ממשיך ומטפס מעלה, והוא נוגע במפלסי הביניים עד הגג.

אדריכלות: עון צ'יננוביץ
 מספר חדרים: 4
 שטח: 160 מ"ר







101



גם המדרגות
כאלמנט מרכזי בעיצוב החלל
המקשר בין המפלסים השונים.

130